

TOUR DE CONTRÔLE

AEROPORT INTERNATIONAL DE GENEVE

COINTRIN - GENÈVE

Maitre de l'ouvrage

Utilisateur :
Radio-Suisse SA
Genève
Organe Technique :
Office de construction fédérales
Lausanne

Architecte projet

Ellenberg + Gerber +
Mentha & Rossset SA,
avenue Sainte-Clotilde 13,
case postale,
1211 Genève 8

Ingénieurs civils

Tremblat & Cie SA
Genève

Ingénieur Electricité :

E. Haurreiter
Saint-Blaise

Ingénieur Chauffage/Clim. :

R. Moser SA
Genève

Ingénieur Sanitaire :

R. Delieutaz
Genève

Projet
1978: demande autorisation de
construire
1979: accord autorisation de
construire
1980: Arrêté fédéral ouvrant
crédit

Réalisation
1980: Début des travaux
1983: Remise des locaux en
vue de leur équipement
1984: Inauguration



PROGRAMME

Le programme à réaliser comportait:

- Le contrôle d'aérodrome (vigie), qui a pour tâche gérer les manoeuvres au sol, les atterrissages et décollages ainsi que les trajectoires de vols proches.
- Le contrôle d'approche, qui a pour tâche de sépa entre eux tous les aéronefs en vol, au départ et l'arrivée de Genève.
- Les locaux inhérents à ces services, bureaux vestiaires et locaux techniques.

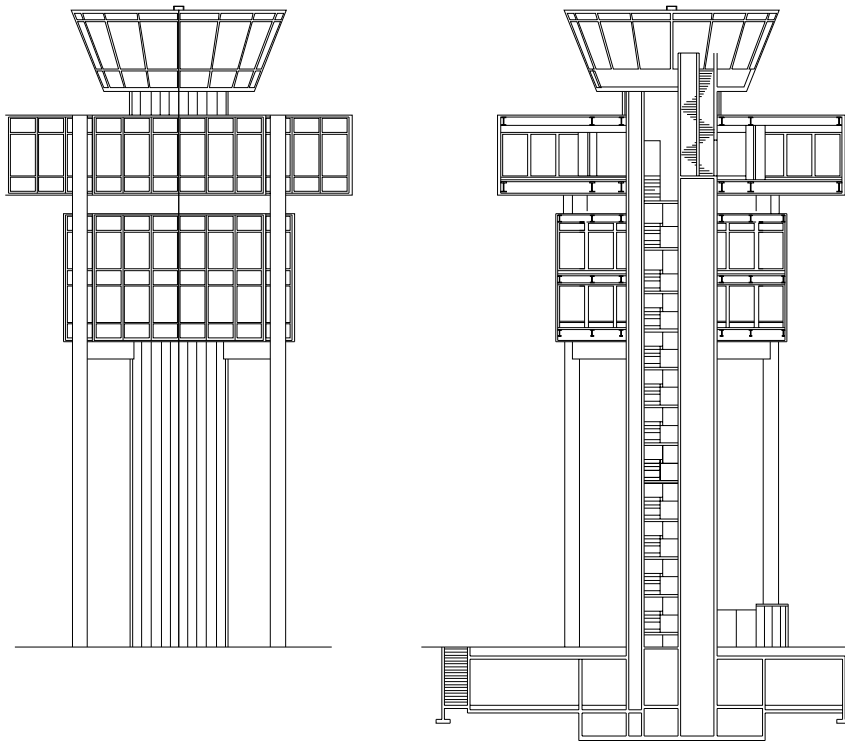
DESCRIPTION

La tour de contrôle de l'aéroport de Cointrin, a été réalisée pour supporter une vigie à environ 35m du sol. Elle est composée d'un sous-sol, d'un fût central liaison verticale, de trois niveaux d'étages et de la vigie

CONCEPTION

L'édifice se situe en un point important du site urbain dans l'axe visuel de l'autoroute de contournement, surplombe la zone aéroportuaire. Par sa position, il joue donc un rôle important dans ce quartier auquel proximité immédiate de l'agglomération confère caractère typiquement urbain.

Les éléments architecturaux ont été conçus en fonction de cette valeur citadine et, dans cet environnement divers, ils ont été développés de façon à affirmer fortement l'individualité de l'ouvrage.



CARACTÉRISTIQUES

Surface utile :
1'385 m²

Volume SIA : 11'165 m³

Prix total : 10'500'000.-