

PASSERELLE DU BOIS DE LA BATIE

RECONSTRUCTION DE LA PASSERELLE

GENÈVE

Maitre de l'ouvrage
Ville de Genève
Division de la voirie
Service entretien du domaine public
Rue Francois Dufaux 10
1227 Accacias-Genève

Architectes
Mentha & Rosset Architectes SA
Avenue Ste-Clotilde 13
1205 Genève

Ingénieur civils
A. Sumi, G. Babel & Cie
Avenue Ste-Clotilde 11
1205 Genève

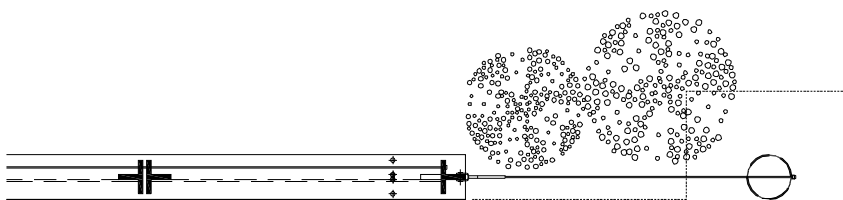
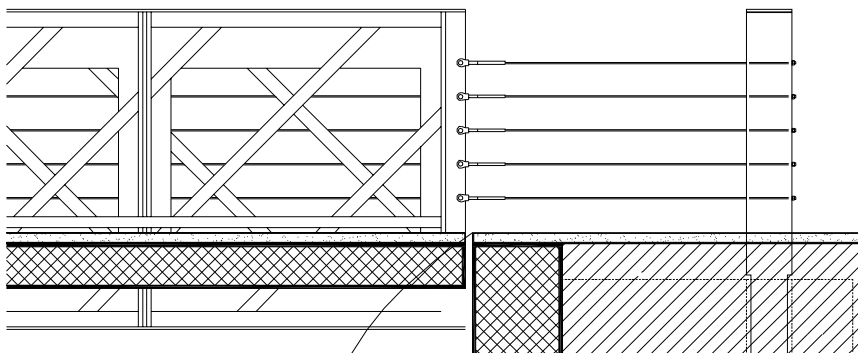
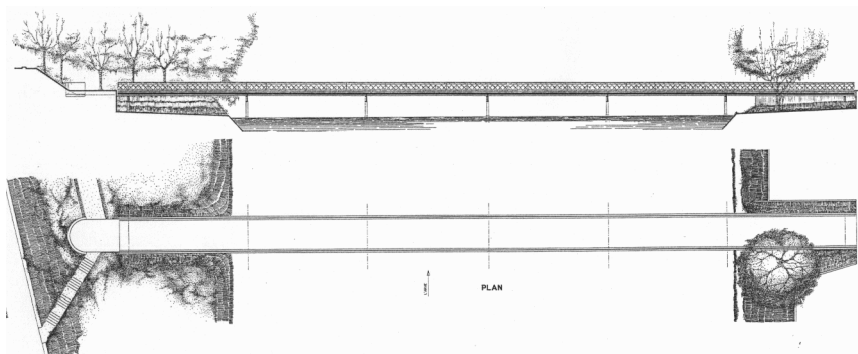


Offert en 1869 à la ville par Auguste et William Turretini, le bois de la Bâtie devient très vite une des promenades préférées des genevois.

Au Moyen Age, ces hauteurs appartenaient à la seigneurie de la Bâtie-Meillé, dont le château a apparemment été démantelé par les Bernois en 1536.

La passerelle reliant le quartier de la Jonction à la promenade du Bois de la Bâtie a été jetée sur l'Arve en 1873, pour soutenir la grosse conduite d'eau potable reliant le réservoir du bois au réseau de la Ville.

L'état de vétusté de la passerelle métallique, bel exemple de l'esthétique industrielle, l'a condamné à une reconstruction totale qui conserve toutefois les poutres d'origine comme balustrade.



CARACTÉRISTIQUES

Crédit voté :
CHF 2'378'550.-
Début des travaux :
Novembre 1999
Fin des travaux :
Septembre 2000