



SWISSCONTROL

NAVIGATION AÉRIENNE GENÈVE

COINTRIN-GENÈVE

Maitre de l'ouvrage
Office des Constructions Fédérales
Arrondissement 1
1006 Lausanne

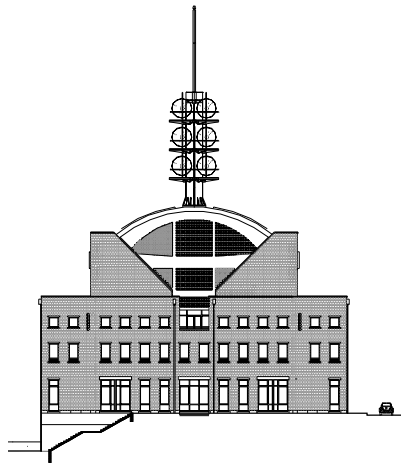
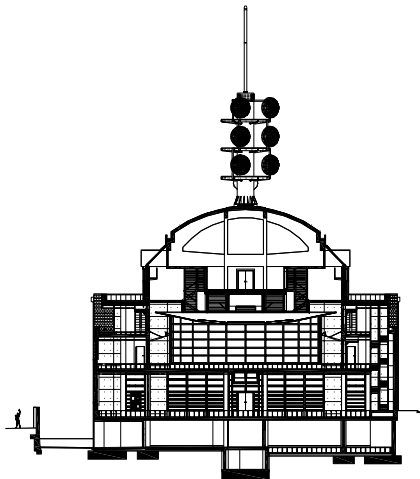
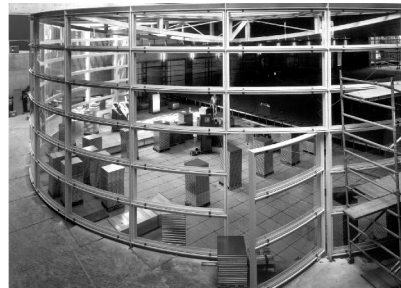
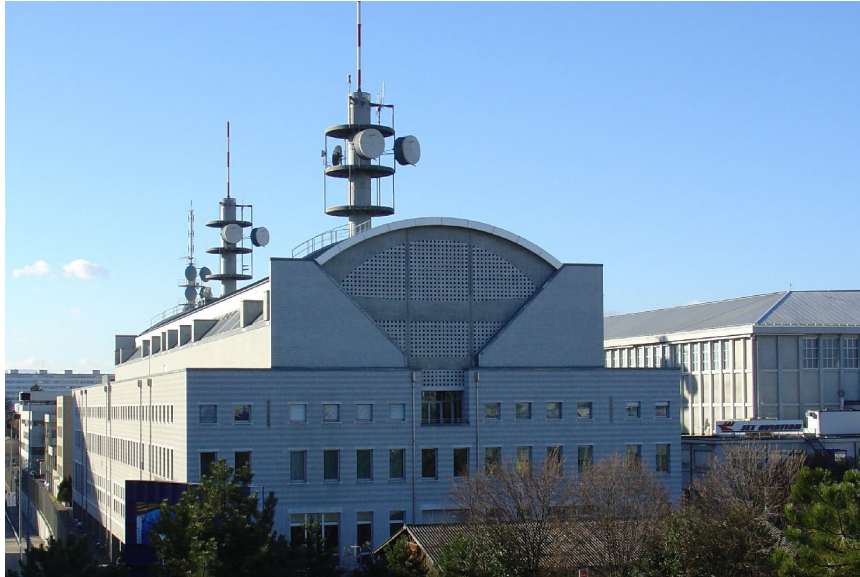
Architectes
Gerber Architectes +
Mentha & Rosset Architectes SA
Avenue Ste-Clotilde 13
1205 Genève

Ingénieurs civils
Tremblat SA
Rue de Montbrillant 27
1201 Genève

Bureaux techniques
Chauffage-Ventilation-Sanitaire :
Moser SA
Avenue des Grandes Portes 2-4
1213 Onex

Electricité :
Rhône Electra Engineering SA
Avenue de Rosemont 12b
1211 Grange-Canal

Réalisation 1991-1996



CARACTÉRISTIQUES
Surfaces brutes de planchers
nouvelle : **20'000 m²**
Cube SIA : **109'700 m³**
Coût global (HT) :
CHF 68'610'000.-
Etude de faisabilité, projet :
1987-1990
Réalisation : **1991-1996**