



RESERVOIRS D'EAU POTABLE

SERVICES INDUSTRIELS DE GENÈVE

CHOULLY - GENÈVE

Maitre de l'ouvrage

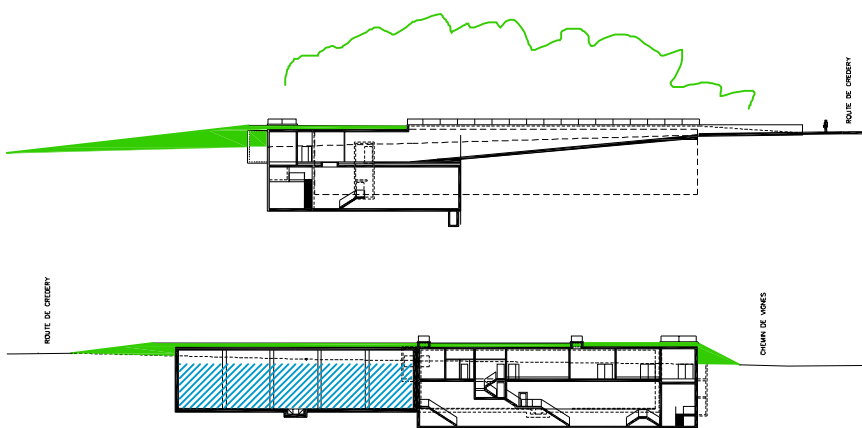
Services Industriels de Genève
Service de l'Eau
Chemin Château-Bloch 2
1219 Le Lignon

Architectes

Mentha & Rosset Architectes SA
Avenue Ste-Clotilde 13
1211 Genève 8

Realisation 2006-2007

Intégration de deux cuves de 10000 m³ dans le site viticole de Chouilly.



CARACTÉRISTIQUES

Surfaces brutes : 3'260 m²

Volume SIA : 30'000 m³

Coût global (HT) :
CHF 18'000'000.-

Etude de faisabilité, projet :
2000-2004

Ouverture du chantier :
2006

Durée des travaux : 24 mois