



Genève

## CFF | Gare Cornavin | Centre d'hygiène en gare

La direction générale des CFF a relevé que l'état parfois médiocre ou obsolète des toilettes des gares, a été critiqué dans les enquêtes de satisfaction auprès des clients.

En conséquence, les CCF ont développés un modèle selon une approche commerciale nommée «Toilettes clients dans les gares» et approuvé par la direction des CFF au printemps 2020.

Elle prévoit l'uniformisation des toilettes des clients dans toute la Suisse en termes de gamme et de qualité et distingue 3 catégories (Hygiène Center, WC Center, WC module), qui doivent être matérialisées dans un nouveau look CFF de haute qualité.

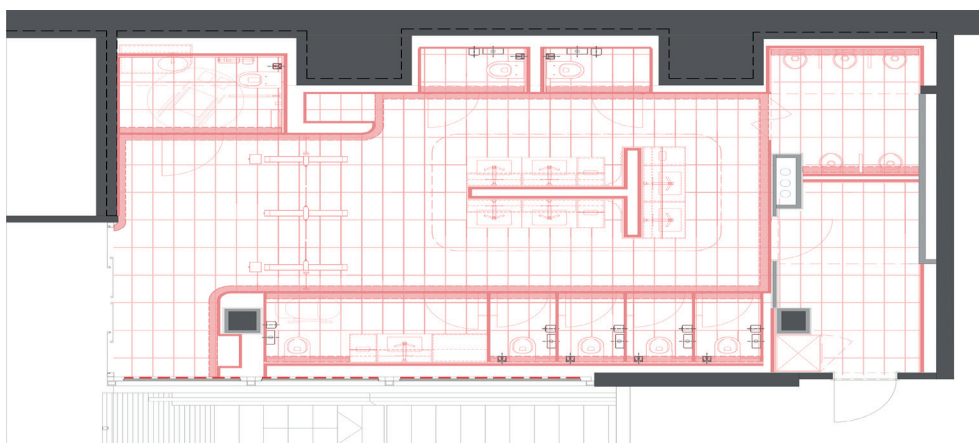
La gare de Cornavin à Genève sera l'un des premiers centres hygiéniques construits sur le nouveau look CFF en Suisse Romande.

Le local existant à réaménager se situe dans l'entresol du bâtiment voyageurs et se composait à l'origine par trois espaces : une zone principale, un petit WC privé et une zone de stockage. La surface totale est d'environ 85m<sup>2</sup>.

La création du nouveau centre d'hygiène de la gare de Cornavin à Genève répond donc au nouveau concept de haute qualité des CFF élaboré sur la base d'un layout établi par un bureau designer d'architecture d'intérieur. La mission de notre bureau a donc été de mettre en œuvre un concept de sorte que la chaussure rentre dans le carton.

Ce nouveau centre hygiénique se compose par les espaces suivantes :

- Un WC de voyage et familles.
- Un WC sans obstacles pour les PMR.
- Six WC non-générés.
- Cinq urinoirs.
- Une espace centrale avec des six lavabos et la zone beauté.
- Un hall d'accueil avec Fontaine à eau.



mentha rosset  
architectes

### Maitre(s) de l'ouvrage

CFF Chemins de fers fédéraux  
Suisse SA  
Immobilier Gérance  
Projet immobilier/construction  
Région Ouest  
Rue de la Gare de Triage 5  
1020 Renens

### Architectes

Mentha & Rosset Architectes SA  
Av. Ste-Clotilde 13  
1205 Genève

### Chef de projet

Lina Piguet

### Collaborateurs

Eric De Meo (phase 52-53)  
Michael Godel

### Ingénieurs civils

INGENI SA  
Rue du Pont-Neuf 12  
1227 Carouge

### Ingénieurs CVC-MCR

AEBITECH SA  
Rte de Fribourg 4  
1782 Belfaux

### Ingénieurs électricité

OPEN-ING  
Rte André Pillier 21  
1762 Givisiez

### Ingénieurs sanitaires

H.SCHUMACHER Fribourg Sàrl  
Route de la Fonderie 16  
1700 Fribourg

### Ingénieurs spécialistes AEAI

DVCI Sàrl  
Les Epinettes 7  
2105 Travers

### Conception 2022

Saint-Gervais / Grottes (GE))  
Phases SIA 4.33/41/51 à 4.53  
Exécutées à 75%

**Surface au sol**  
85 m<sup>2</sup> env..

**Coût global (HT)**  
CHF 900'000.-

**Ouverture du chantier**  
18 Juillet 2022

**Durée des travaux**  
4 ½ mois