



Bellevue (GE)



**Maitre de l'ouvrage**  
Commune de Bellevue  
Rte de Lausanne 329  
1293 Bellevue

**Dir. Technique Générale**  
Mentha & Rosset Architectes SA  
Av. Ste-Clotilde 13  
1205 Genève

**Dir. Architecturale**  
89 Architectes SARL  
Rue des Caroubiers 18  
1227 Carouge

**Associé responsable**  
Lina Piguet

**Chef(fe) de projet / DT**  
Lina Piguet

**Ingénieurs CIVIL**  
Pillet SA  
Chem. de Paris 5  
1233 Bernex

**Ingénieur Electrique**  
Kreutzer & Cie SA  
Rue Micheli-du-Crest 11B  
1205 Genève, Suisse

**Ingénieur CVC**  
AERO Technologies  
Ch. de la Muraille 4  
1219 Lignon

**Ingénieur Protection incendie**  
ArchiSecu / Marc Haldi  
Rue Dancet 14  
1205 Genève

**Signalétique**  
Infinity Line  
Chemin des Batailles 22  
1214 Vernier

**Réalisation** 2022 - 2025

## Communes de Bellevue | Parking Gitana | Mise en conformité AEAI

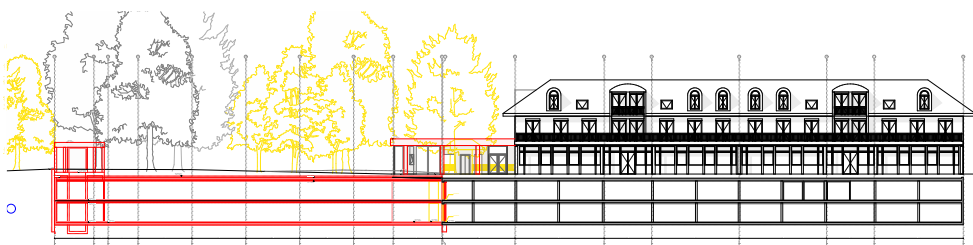
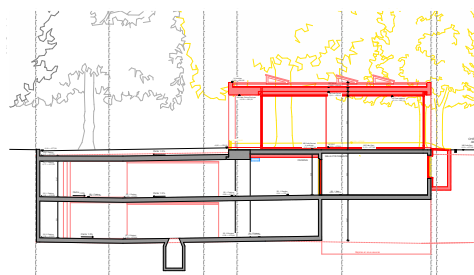
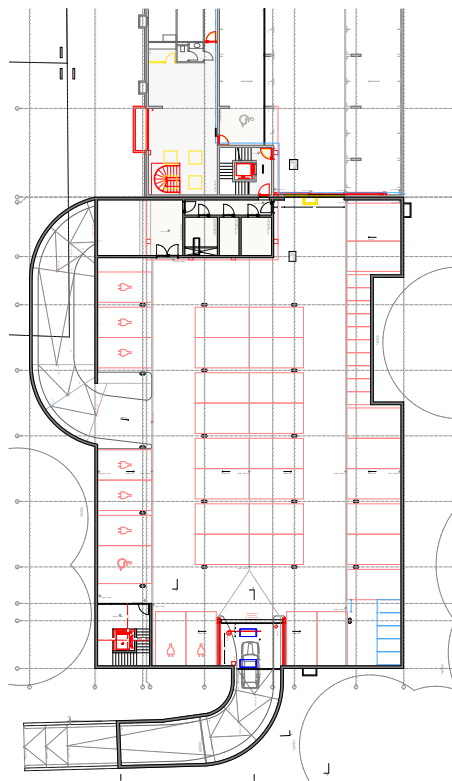
Projet d'agrandissement du bâtiment communal n°1592 à Bellevue, incluant la création d'un pôle administratif pour l'école et l'extension du parking souterrain existant.

La mission comprend la direction des travaux et la coordination architecturale et technique, depuis les études de pré-exécution et les soumissions jusqu'au suivi des coûts et à la coordination des mandataires spécialisés.

Le cœur de l'intervention porte sur la remise aux normes AEAI du parking existant, impliquant la coordination des lots techniques liés à la sécurité incendie: sprinkler, ventilation, installations électriques, ascenseurs et contrôle d'accès. Cette mise en conformité nécessite également l'adaptation des réseaux existants, les interfaces avec l'extension projetée et l'organisation des accès de chantier en site occupé.

Les travaux portent sur le terrassement, les travaux spéciaux, les canalisations sous radier et la réalisation des ouvrages en béton armé du sous-sol, en interface directe avec le bâtiment communal et le parking existants.

L'intervention comprend également le phasage des travaux préparatoires, l'adaptation des circulations et des accès à l'école, ainsi que la coordination des interventions sur dalle de parking et l'étanchéité du sous-sol.



**Caractéristiques**  
Surface plancher: 3720m<sup>2</sup>

**Coût global (HT)**  
CHF 7'250'000.-

**Ouverture du chantier**  
Mars 2023

**Durée des travaux**  
19 mois