



Genève (GE)



Maitre de l'ouvrage
Fondation des Parkings
Carrefour de de l'Etoile 1
CP 1775
1211 Genève

Architectes
Mentha & Rosset Architectes SA
Av. Ste-Clotilde 13
1205 Genève

Associé responsable
Lina Piguet

Chef(fe) de projet / DT
David Poulain

Collaborateurs
Michael Godel
Leo Firmann
Jérémy Courvoisier

Ingénieurs CIVIL
OU3 SA
31 av. Adrien Jeandin
1226 Thonex GE

Ingénieur Electrique
Rhône Electra Engineering
Av:Rosemont 12 bis
1208 Genève

Ingénieur CVC
ECO Building Concept
Rte des Jeunes 5D
1227 LES ACACIAS GE

Ingénieur Protection incendie
Dinges consulting Sàrl
Chemin des Sittelles 18
1226 Thônex

Conception 2023 - 2025
Réalisation 2025 - 2026

Fondation des Parking | P Grandes Communes

Mise en conformité AEA1

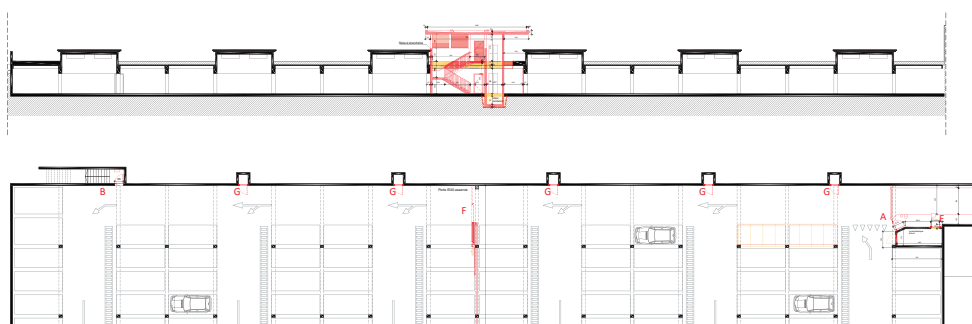
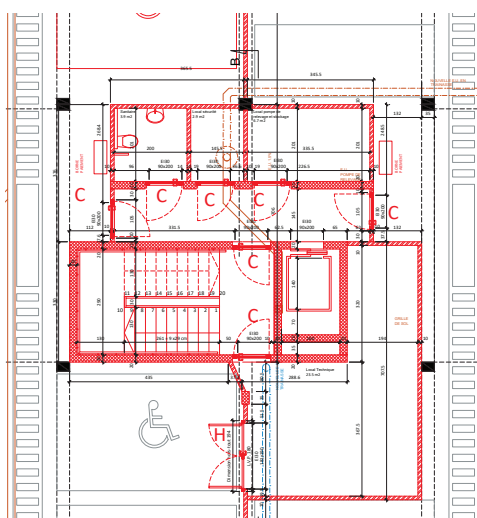
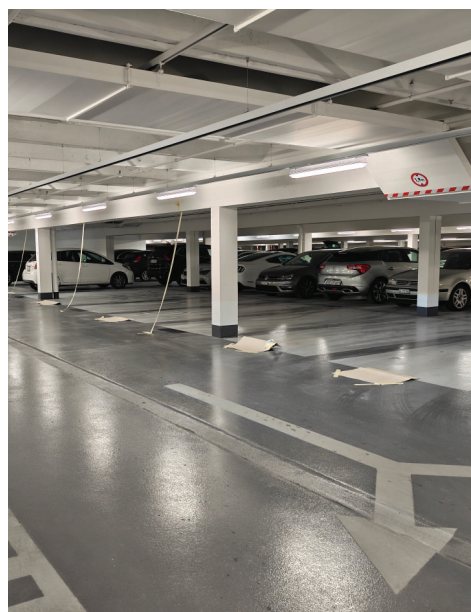
Rénovation d'un parking enterré d'environ 6'500 m², réalisée en site occupé avec maintien permanent de l'exploitation.

Les travaux comprennent la mise en œuvre d'ouvrages de serrurerie métallique, incluant portes, cloisons coupe-feu, mains courantes et grilles de ventilation af in de parfaire le nouveau concept de protection incendie au travers d'un nouveau édifice centrale réalisé en maçonnerie de béton armé.

L'intervention a nécessité un phasage f in des travaux par zones, garantissant l'accessibilité continue du parking, la gestion des flux véhicules et piétons, ainsi que la coordination avec les autres corps de métiers.

Le projet intègre des contraintes techniques fortes sur dalle existante, avec étayages localisés, zones de travail temporaires et adaptation continue des circulations.

La mission comprend également l'organisation logistique du chantier, le balisage, la gestion des déchets et la sécurisation des cheminements, dans un délai d'exécution de 9 mois.



Caractéristiques
Surface plancher: 6500 m²

Ouverture du chantier
Octobre 2025

Durée des travaux
14 mois